

1. DELIMITAZIONI DI ZONA E DI VINCOLO

- zona A
----- aree soggette a piano urbanistico preventivo (comparti)
***** vincolo ex lege 220
***** vincolo cimiteriale

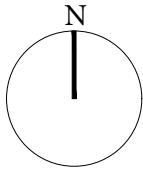
2. DESTINAZIONI D'USO

- zone A
- A1 di interesse archeologico
A2 di interesse storico-artistico
- zone B di completamento a prevalente destinazione residenziale
- B1 a bassa densità
B2 di media densità
B3 a carattere stagionale
B4 di verde privato
- zone C di espansione
- C1 a bassa densità
C2 a media densità

- zone D a prevalente destinazione produttiva extra-agricola
- D1 industriali e artigianali
D1.2 esclusivamente artigianali
D2 commerciali
D3 alberghiere
D4 villaggi turistici e campeggi
- zone E a prevalente destinazione agricola e/o naturalistica
- E1 agricole di pianura
E2 agricole di collina
E3 di interesse ambientale rilevante
- zone F attrezzature pubbliche di interesse generale
- F1 istruzione superiore all'obbligo e attrezzature culturali
F2 attrezzature sanitarie e ospedaliere
F3 parchi pubblici
F4 centri sportivi, ricreativi, ricettivi privati di uso pubblico
- zone G spazi pubblici
- G1 istruzione fino all'obbligo
G2 attrezzature di interesse comune

- G3 verde
G4 parcheggi
G5 attrezzature private di uso pubblico
- zone H miste
- destinazioni miste di C, D2, D3, G2, G5
- definizioni specifiche
- area ferroviaria
stazione FS
verde pubblico di arredo stradale
- PEEP comparto soggetto a PP ex lege 157
PIP comparto soggetto a PP ex lege 865
- villaggi turistici
campeggi
servizi tecnologici
negozi

LEGENDA



TRACCIATI DI PROGETTO

ATTREZZATURE GIOCO, SPORT E TEMPO LIBERO

PARCHEGGI E SERVIZI MOBILITY HUBS



COMUNE DI CAPACCIO PAESTUM

Provincia di Salerno
Area Lavori Pubblici



SVILUPPO SOSTENIBILE DELLA FASCIA COSTIERA:

RIQUALIFICAZIONE AMBIENTALE TORRE-LINORA

Progetto di fattibilità Tecnica ed Economica approvato con
[] Delibera di CC [] Delibera di GC [] Determinazione Dirigenziale
n. ____ del ____/____/____

RUP:
Ing. Federica Turi



PROGETTISTA:
Ing. Giovanni Vito Bello

SINDACO

Avv. Francesco Alfieri

VER. 1.0	VERSIONE INIZIALE	DATA ____/____/____
VER. N. X	NOTE DI VERSIONE	DATA VERSIONE

FASE PROGETTUALE

PROGETTO DI
FATTIBILITÀ TECNICA
ED ECONOMICA

ELABORATI
INQUADRAMENTO INTERVENTI DI PROGETTO
SU PRG IN VARIANTE

DATA: NOVEMBRE 2023
SCALA: 1:5000
CODICE FILE: /PTFE/GR12

GR12.2